

Länstyrelsens i Västernorrlands län beslut om bildande av Skallbergets naturreservat, Örnsköldsviks kommun, samt föreskrifter för reservatet;

beslut den 31 januari 2012 (Dnr: 511-9157-07).

Länstyrelsen beslutar med stöd av 7 kap 4 § miljöbalken (1998:808) att avsätta del av Eriksberg 1:3 och Gideå-Bölen 2:6, samt Kroksjö 1:56 och 1:58, Örnsköldsviks kommun som naturreservat. Reservatet är beläget cirka 25 km nordnordost om Örnsköldsvik.

Länstyrelsen meddelar följande föreskrifter enligt 7 kap 30 § miljöbalken om rätten att färdas och vistas inom reservatet samt om ordningen i övrigt inom reservatet:

Utöver vad som för övrigt gäller är det förbjudet att:

1. fälla eller på annat sätt skada levande eller döda stående och omkullfallna träd och buskar.
2. genom grävning eller på annat sätt skada mark och block.
3. uppföra anläggning, såsom vindskydd, koja, rastplats, spång, stängsel, ledning, mast eller torn. Förbudet gäller även anläggningar i grottor och skrevor.
4. göra upp eld annat än på angivna platser.
5. framföra motordrivna fordon annat än på intilliggande befintliga vägar. Förbudet gäller ej snöskoterkörning vintertid längs skoterled, se beslutskarta.
6. utan länsstyrelsens tillstånd sätta upp skylt, tavla, affisch eller göra inskrift.
7. använda området för idrottsarrangemang utan länsstyrelsens tillstånd.

Vetenskapliga undersökningar som inte innebär markering av provytor eller annan åverkan är tillåtna i reservatet. För undersökningar i vetenskapligt syfte som innebär någon form av markering eller åverkan, exempelvis provtagning av jordlager eller berggrund, kan länsstyrelsen ge tillstånd från föreskrifterna ovan, under förutsättning

att denna åverkan inte annat än alldeles obetydligt påverkar de värden som reservatet syftar till att bevara.

Föreskrifterna ovan gäller från den 2 februari 2012.

Beslutet innefattar även föreskrifter med stöd av 7 kap 5 och 6 §§ miljöbalken ifråga om rätten att förfoga över berörd mark samt att tåla visst intrång.

Beslutet med tillhörande karta förvaras hos Länsstyrelsen.

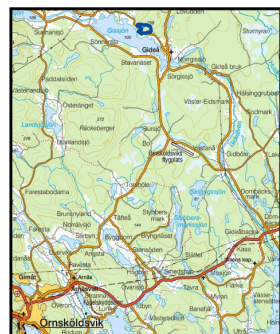
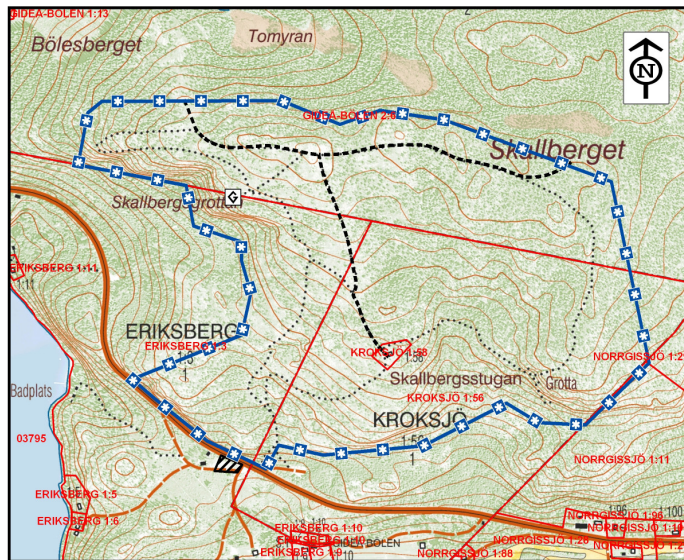
Bo Källstrand

Pekka Bader

Utgivare
Barbro Nyberg, Länsstyrelsen Västernorrland

Skallbergets naturreservat

Bilaga 1. Beslutskarta.



-  reservatsgräns
-  Skallbergsgrottan
-  område för parkering
-  skoterled
-  fastigheter

2012-01-31
 Dnr 511-9157-07
 Länsstyrelsen Västernorrland

Länsstyrelsen Västernorrland@Lantmateriet

